

# NÁVOD NA OBSLUHU



TELEVÍZNY PRIJÍMAČ **TESLA** 4141 A

teletym.cz

Vážený spotrebiteľ,

stávate sa majiteľom televízneho prijímača, ktorý spĺňa všetky kritériá kladené na moderný prijímač — pokroková konštrukcia, spoľahlivá funkcia, súčasný design a v neposlednom rade aj nízka spotreba.

Veľa príjemných chvíľ pri televíznom prijímači URÁN Vám želá výrobca.

### Umiestnenie prijímača

Televízny prijímač umiestnite v byte tak, aby vhodne dopĺňal bytový interiér, je však potrebné prihliadnúť na to, aby vlastnosti prostredia nenarušovali jeho funkciu. Preto prijímač neumiestňujte:

- kde sa varí a vytvára para alebo chemické výpary
- do blízkosti vykurovacieho telesa
- tak, aby na obraz dopadalo priamo denné alebo umelé svetlo
- v uzavretom priestore, kde by nebola možná cirkulácia vzduchu okolo prijímača.

Správne umiestnenie prijímača v obývacej stene je znázornené na obr. 1—4. Z hľadiska bezporuchovej funkcie prijímača je najvhodnejšie umiestniť ho na samostatný stolík.

Nesprávne umiestnenie prijímača je na obr. 5.

Sledovanie programov je najvhodnejšie zo vzdialenosti 3-4 m, pričom je pri sledovaní programov večer vhodné miestnosť tmene osvetliť, alebo za prijímač umiestniť slabý zdroj svetla.

### Pripojenie na sieť

Prijímač je konštruovaný pre napájanie zo striedavej siete s napätím 220 V. Pracuje však spoľahlivo aj pri sieťovom napätí od 160 do 260 V. Ak prijímač kúpite v zimnom období, nezapínajte ho hneď po vybalení, ale ho nechajte vybalený asi 2 hodiny stáť v miestnosti, kde sa bude používať, aby sa prispôbila teplota súčiastok teplote v miestnosti. Rýchle zmeny teploty nepriaznivo vplyvajú na životnosť súčiastok a tým aj na činnosť prijímača.

### Obsluha prijímača

Všetky ovládacie prvky sú umiestnené v čelnej stene prijímača viď cbr. 6.

### Sieťový vypínač 1

Prijímač zapnete zatlačením tohto tlačidla.

### Hlasitosť 2

Otáčaním ovládacieho prvku nastavujeme hlasitosť reprodukcie.

### Kontrast 3 a jas 4

Dokonale prekreslený obraz dosiahnete vzájomným nastavením ovládacích prvkov kontrastu a jasu a to tak, aby obraz nebol zbytočne prejasený, ani príliš tmavý. Pri správnom nastavení kontrastu a jasu má obraz celú škálu odtieňov od plne čiernej až po bielu.

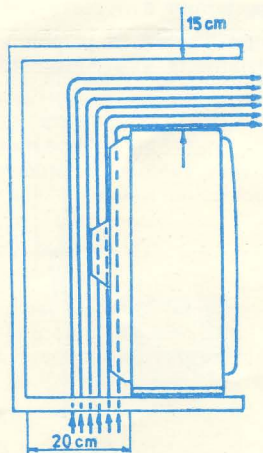
### Korekcia vysokých 5 a nízkych 6 kmitočtov zvuku

Tieto ovládacie prvky umožňujú potlačenie a zdôraznenie vysokých a nízkych kmitočtov zvuku televízneho prijímača.

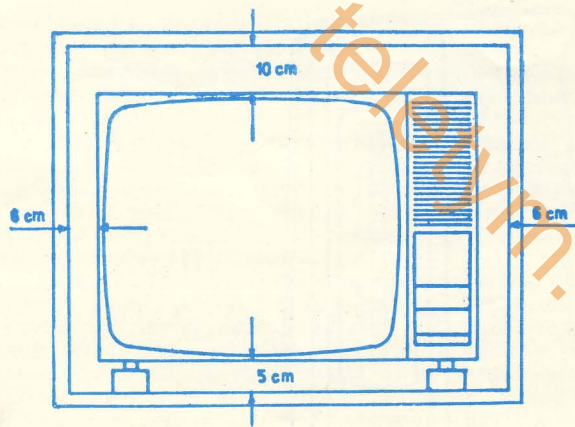
### Regulácia ručného doladenia AFC 7

AFC (Automatic Frequency Control) je medzinárodná skratka pre automatické doladovanie televíznych kanálov, ktoré zabezpečuje stálu kvalitu obrazu bez ohľadu na zmeny teploty v prijímači, ktorá určitú dobu po zapnutí prijímača stúpa až do ustálenia. AFC teda zamedzí tomu, že pri predvoľbe dobre naladený kanál má krátko po zapnutí prijímača iný, väčšinou horší obraz, než napr. po štvrthodine prevádzky. Pretože podľa osobného posúdenia i príjmových podmienok a v závoде prevádzkom naladení obvodov AFC. umožňuje ručnú reguláciu doladiť si jemne obraz na želanú kvalitu a rozlišovaciu schopnosť.

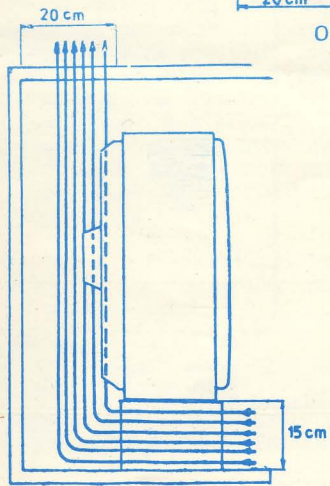
Bližšie podrobnosti o AFC viď v časti „Predvoľba TV kanálov“



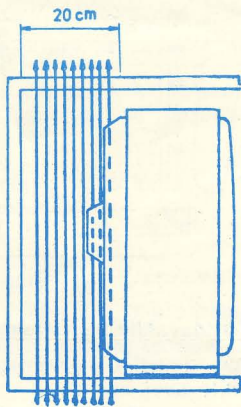
Obr. 1



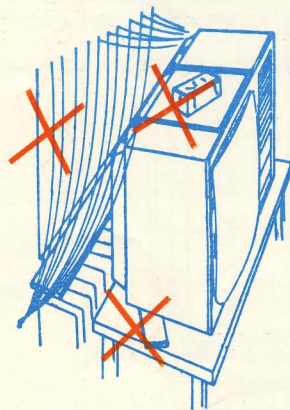
Obr. 4



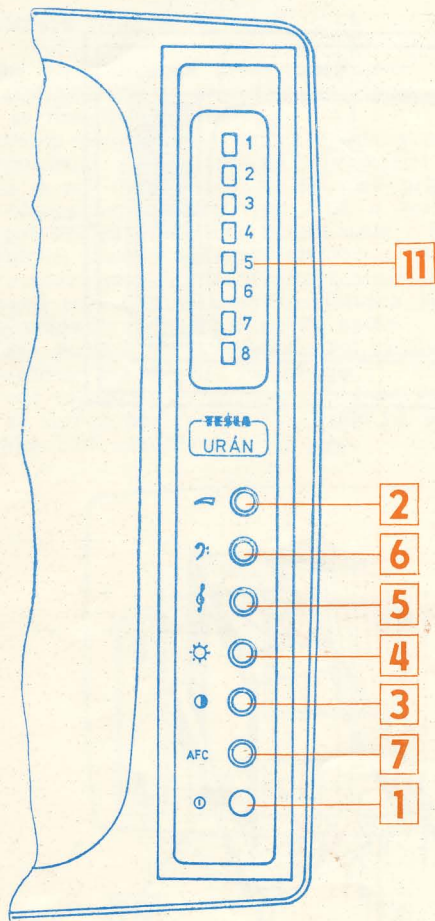
Obr. 2



Obr. 3



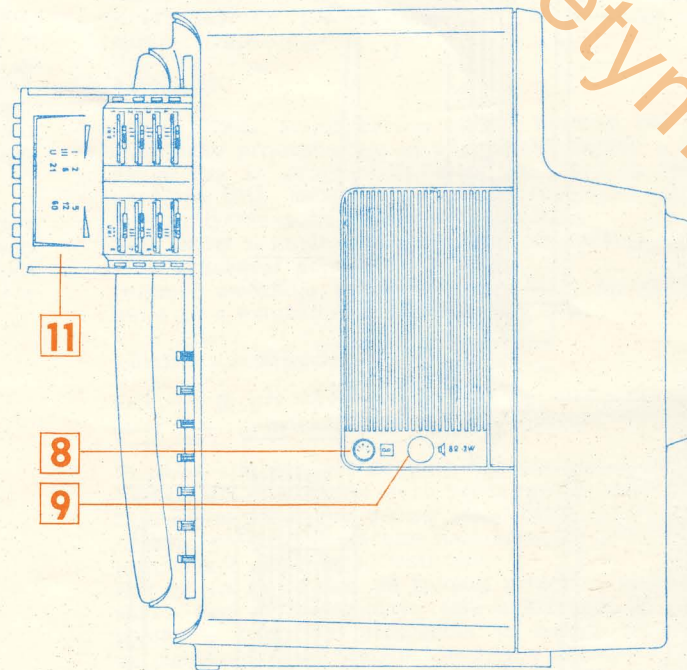
Obr. 5



Obr. 6

### Prípojka pre pripojenie magnetofónu 8

Slúži na pripojenie magnetofónu, ktorý sa pripojí k prijímaču pomocou šnúry, ktorá je obsiahnutá v príslušenstve každého magnetofónu.



Obr. 7

### Pripojenie prídavného reproduktora a slúchadiel 9

Táto prípojka umožňuje pripojenie ďalšieho reproduktora alebo reproduktorovej skrinky. Podľa toho, ako zasuniete zástrčku prívodného kábla reproduktorovej skrinky do zásuvky [9], budú v činnosti obidva

reproduktory alebo len prídavný. Ak má byť teda vlastný reproduktor vypnutý, zasuňte kolíček zástrčky do štvorcového otvoru v zásuvke (9).

Pozor: K prijímaču je možné pripojiť reproduktor alebo reproduktorovú skrinku s impedanciou 8 ohmov.

V prípade, že k prijímaču pripojíte reproduktorovú skrinku (reproduktor) s impedanciou menšou ako 8 ohmov, nedoporučujeme vytáčať regulátor hlasitosti naplno, pretože môže dôjsť k poškodeniu NF zosilňovača v prijímači.

### Predvoľba a voľba TV kanálov 11

Predvoľba programu, t. j. naladenie na jednotlivé TV kanály prevediete na 8-násobnej ladiacej súprave, ktorá je konštruovaná ako výsuvná jednotka — obr. 7.

Voľbu programu už predvoľeného prevediete potom len zatlačením niektorého z tlačidiel 1—8.

### Predvoľba TV kanálov

Túto prevediete 10-15 minút po zapnutí prijímača, kedy je jeho teplota už viac-menej ustálená.

a) zatlačte blok predvoľby, ktorý sa mierne vysunie a povytiahnite ho, aby ste si sprístupnili celú ladiacu súpravu. Každému programu 1—8 prislúcha na ladiacej súprave gombík ladenia **A** a prepínač pásiem **B**, ktorý je zároveň aj ukazovateľom zvoleného TV pásma **C**.

b) pre kanál, ktorý chcete prijímať pod číslom 1, si najskôr prepínačom pásiem zvolte pásmo, v ktorom sa požadovaný kanál nachádza.

TV pásmo	Poloha ukazovateľa TV pásma		TV kanál
	pre programy 1—4	pre programy 5—8	
I—II	hore	dole	1—5 I. program
III	stred	stred	6—12
IV—V	dole	hore	21—60 II. program

Pretože v Európe sa používa aj odlišná TV norma, môže byť na ladiacej súprave aj iné označenie kanálov ako je uvedené v predošlej tabuľke a sice 2—4, 5—12, 21—69. I napriek tomu bude čs. TV kanál 5 možné naladiť na I.—II. TV pásme. c) otáčaním ladiaceho potenciometra si požadovaný kanál

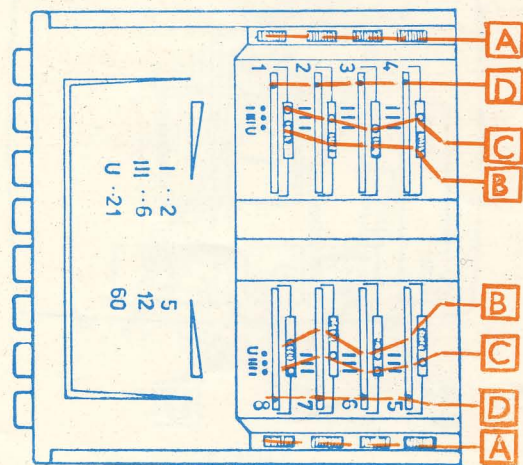
presne dolaďte. Pri ladení sledujte pohyb ukazovateľa **D**, ktorý ukazuje smer ktorým ladiťe.

U potenciometrov 1—4 pohyb ukazovateľa hore naznačuje, že ladiťe od nižších kanálov k vyšším. U potenciometrov 5—8 je to opačne.

d) pri predvoľbe ďalšieho programu zatlačte niektoré z tlačidiel 2—8. Ďalší postup je rovnaký ako v bodoch b) a c), avšak ladenie a prepínanie pásiem prevádzajte odpovedajúcimi gombíkmi. Napr. ak ste zatlačili tlačidlo 5, prepínanie pásiem a ladenie prevádzajte gombíkom a prepínačom označenými číslom 5.

Po predvoľení všetkých ôsmich programov zasuňte ladiacu jednotku do prijímača. Tým sa automaticky uvedie do činnosti obvod AFC, ktorý udržiava správne naladenie. Toto automatické doladovanie prijímača účinkuje na každom správne naladenom kanáli, je však závislé aj na kvalite prijímaného signálu. Preto je ešte prijímač vybavený regulátorom AFC, ktorým si môžete účinnosť AFC jemne doladiť.

Voľba požadovaného programu sa po predvoľení prevádza už len zatlačením príslušného tlačidla 1—8 na ladiacej súprave

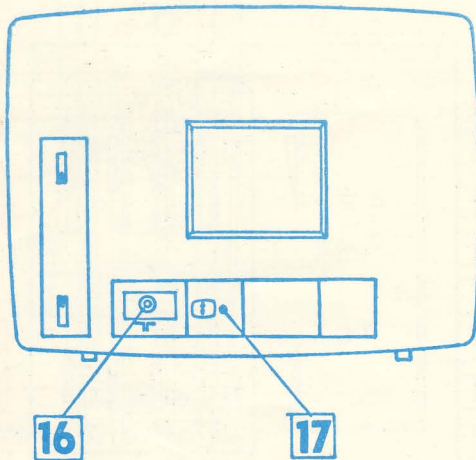


Obr. 8

## Anténový vstup 16

Služí na pripojenie zvodu od antény. Je prispôsobený pre koaxiálny kábel 75 ohm. Spôsob pripojenia antény do prijímača je nasledovný.

1. Vstup prijímača — obr. 9 spojte s účastníckou zásuvkou pomocou šnúry typu PKT (vyrábaná v dĺžkach 2, 3, 5 a 8 m). Táto šnúra sa dá však pripojiť priamo len do účastníckej zásuvky typu PZK, u ktorej je priemer otvorov pre kábel 9,5 mm. Pokiaľ máte v byte starší typ účastníckej zásuvky (priemer otvorov je 13 mm) medzi zásuvku a šnúru musíte zapojiť ešte redukčnú šnúru, ktorá prispôsobí rozdielne rozmery koaxiálnych koncoviek.
2. Pripojenie individuálnych TV antén  
Pri použití TV dvojlinky ako zvodu od antén, pripojte anténu pre I.—III. TV pásmo (1. program) k prijímaču cez združovač — zdierky označené VHF. Podobne pripojte aj anténu pre IV.—V. TV pásmo (2. program) — do zdierok UHF združovača.



Obr. 9

## Regulátor rozmeru zvisle 17

Týmto ovládacím prvkom — obr. 9 si môžete nastaviť správny zvislý rozmer obrazu a to najlepšie podľa skúšobného obrazca — monoskopu. Správny rozmer zvisle je taký, keď je vidieť polovicu prvých štvorčekov od horného a dolného okraja monoskopu.

## Anténa

Dobrá príjem, zvlášť kvalita obrazu nezávisí len od kvality samotného prijímača, ale aj od použitej antény a jej umiestnenia. Pre II. program čs. televízie, ktorý je vysielaný na kanáloch UHF, musí byť použitá anténa, ktorá zaručuje príjem na týchto veľmi vysokých kmitočtoch.

**Tých, ktorí si antény inštalujú sami, upozorňujeme, že anténa musí vyhovovať norme ČSN 34 28 20.**

Prijímač umožňuje príjem v norme CCIR na tých kanáloch, ktoré sú v kmitočtovom pásme normy OIRT.

## Dôležité upozornenie!

Prijímač je prístupné pripojiť len na elektrickú sieť, ktorej inštalácia zodpovedá platným elektrotechnickým predpisom ČSN.

Nenechávajte prijímač zapnutý bez dozoru!

Neskladajte dolu zadnú stenu pri zapnutom prijímači! Zapnutý televízor bez zadnej steny môže spôsobiť úraz elektrickým prúdom. Neotáčajte nastavovacími prvkami vo vnútri prijímača a nehýbte súčiastkami!

Keď sa asi za 30 sek. po zapnutí prijímača nerozsvieti obrazovka, hoci ovládacie prvky jasú a hlasitosti sú v normálnej polohe a zvuk ide, presvedčte sa najprv nastavením jasú na maximum, či to náhodou nesúvisí s prestávkou v programe z TV štúdia. Ak zostane obrazovka tmavá, radšej televízor vypnite. To isté platí pre prípad dlhšieho nejasenia televízora.

K poškodeniu obrazovky môže dôjsť aj vtedy, keď sa počas prevádzky, alebo po zapnutí prijímača objaví na tienidle obrazovky úzky, intenzívne žiariaci pás, pričom ostatná plocha tienidla je tmavá. V tomto prípade prijímač ihneď vypnite!

Ak televízor nepracuje správne, preskúšajte:

- a) či je pripojená anténa, alebo či nie je prerušený zvod od antény
  - b) či tú istú závadu nemajú aj iní majitelia televízorov; keď áno, ide o poruchu vo vysielaní, alebo na prenosovej trase
  - c) či máte správne nastavené ovládacie prvky prijímača
- Keď po týchto opatreniach televízor nepracuje správne, televízor vypnite, oznámte to najbližšiemu servisnému podniku, ktorý je poverený opravami TVP.
- Výrobný podnik si vyhradzuje právo zmien, ako aj použitia ekvivalentných typov použitých súčiastok, ktoré neovplyvnia nepriaznivo zaručované technické parametre prijímača.

#### Technické údaje:

Anténový vstup:	75 ohm asymetrických pre UHF a VHF
Priemerná citlivosť obrazového kanála:	pre I. až III. TV pásmo $15 \mu\text{V}$ pre IV. a V. pásmo $25 \mu\text{V}$
Šumové číslo prijímača:	10 kTo pre I. až III. TV pásmo 15 kTo pre IV. a V. TV pásmo
Zvukový výkon:	2,5 W pri skreslení 5 %
Elektrická kmitočtová charakteristika:	70 Hz až 14 kHz pri poklese o 3 dB
Reproduktor:	eliptický, bezrozptylový ARE 4806
Príkon:	56 W $\pm$ 10 %
Obrazovka:	A 50 — 120 W — uhlopriečka 50 cm
Poistky:	Po 1, Po 2 — 2 AT/250 V Po 3 — 0,5 AF/250 V Po 4 — 0,063 AT/250 V
Napájanie:	220 V            + 15 % - 20 %            50 Hz
Rozmery prijímača:	541 × 410 × 353 mm
Hmotnosť:	20 kg

#### Osadenie prijímača:

22 tranzistorov, 10 integrovaných obvodov, 73 diód

#### Príslušenstvo:

anténový združovač 6 PN 053 22  
1 ks tavná poistka 3, 15 A/250 V  
návod na obsluhu so schémou zapojenia  
záručný list.

Televízny prijímač odpovedá II. triede podľa ČSN 36 75 12 — prijímač s vysokým vybavením.

Vyrába: Tesla Orava, k p.

027 43 Nižná

telefón: 833 34-9

ďalekopis: 075 230, 075 371

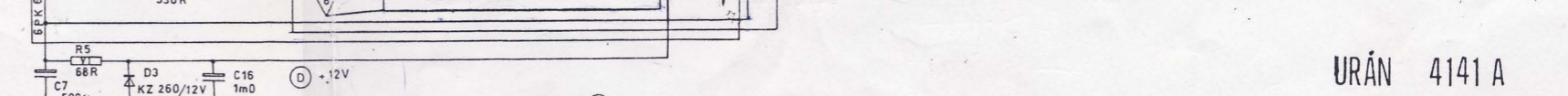
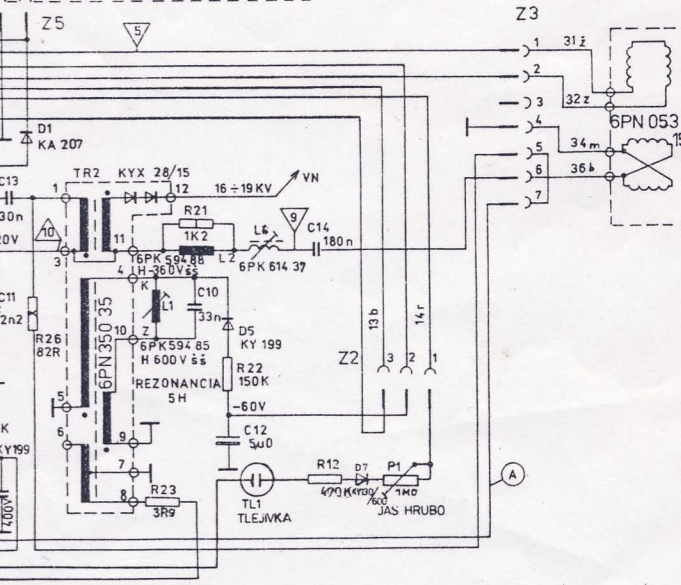
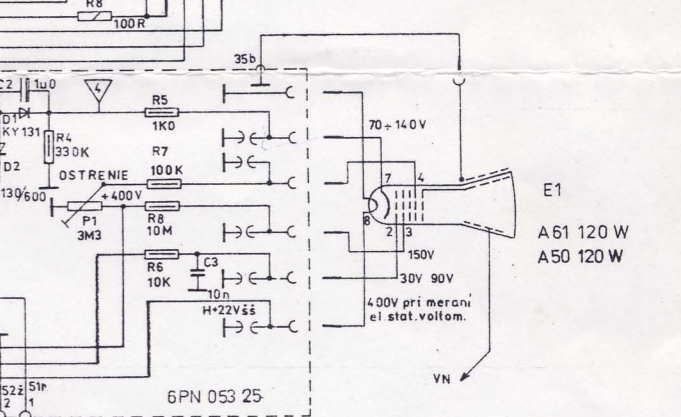
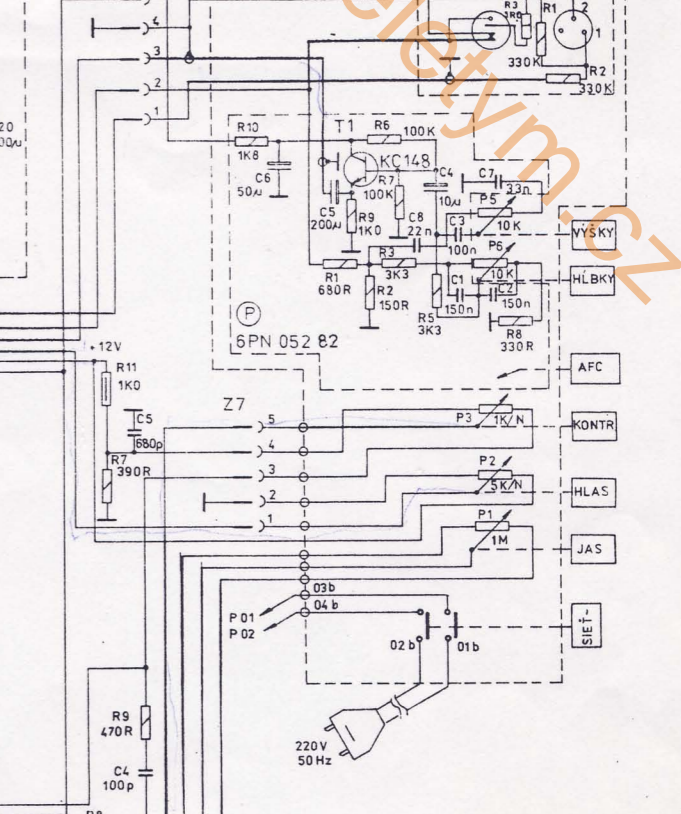
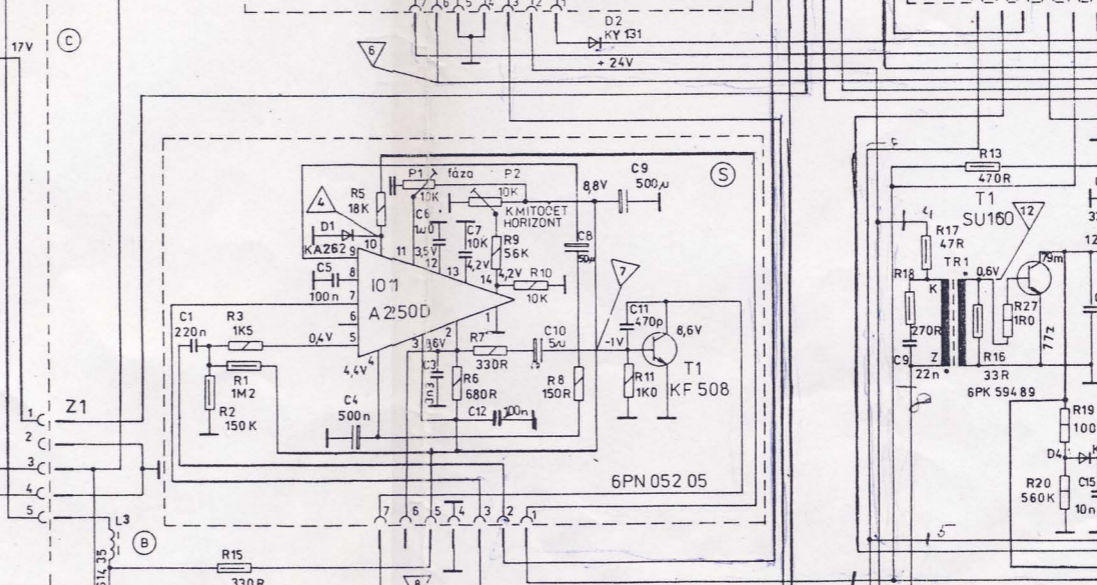
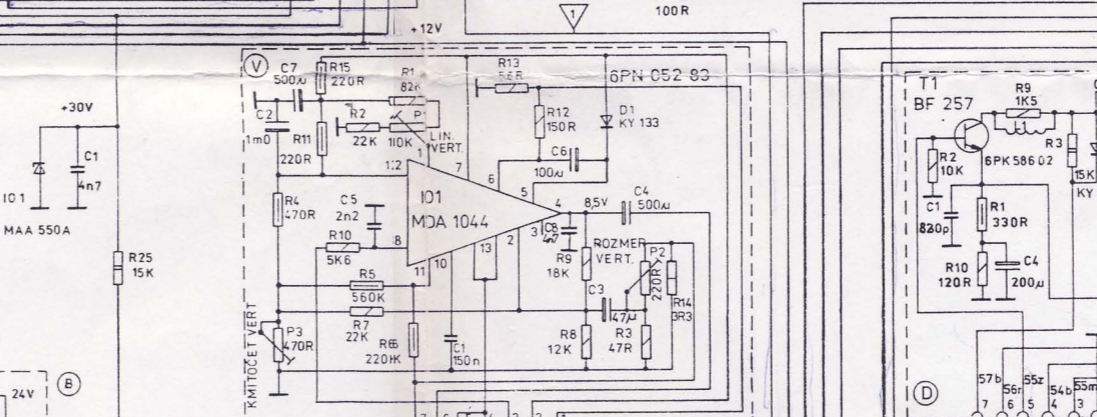
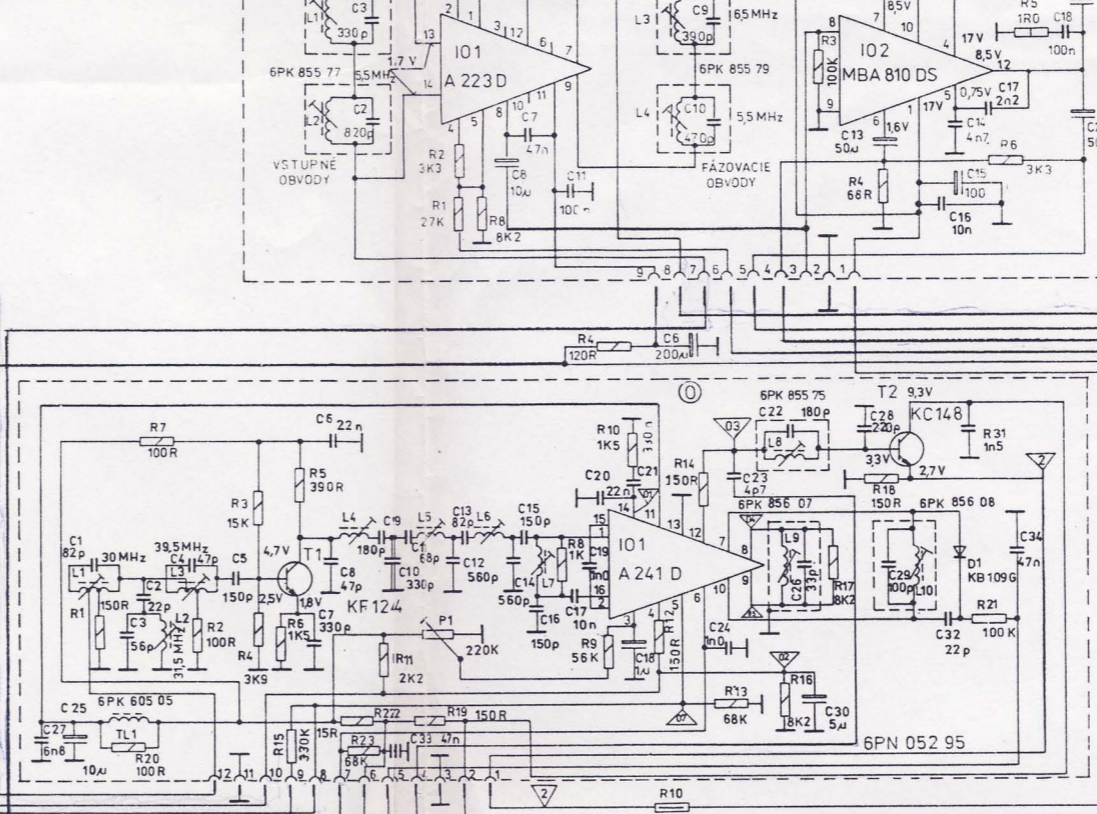
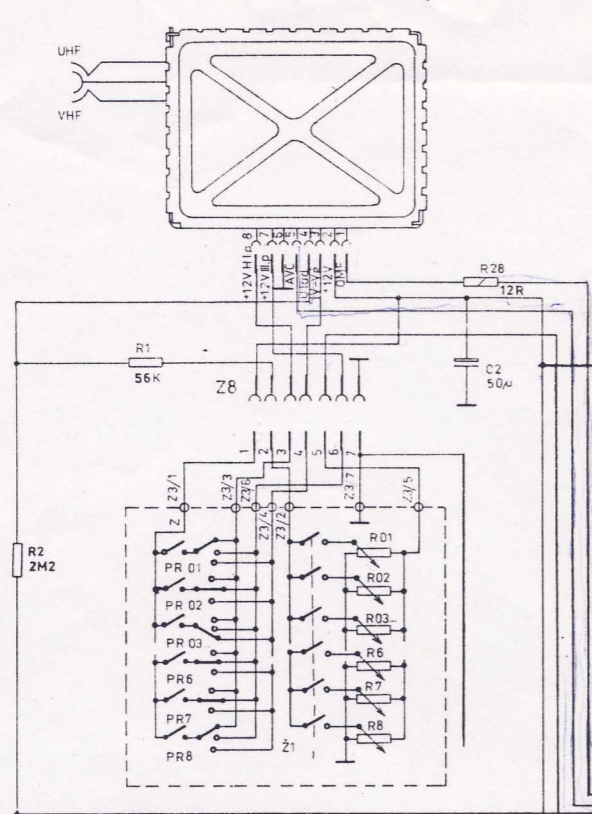
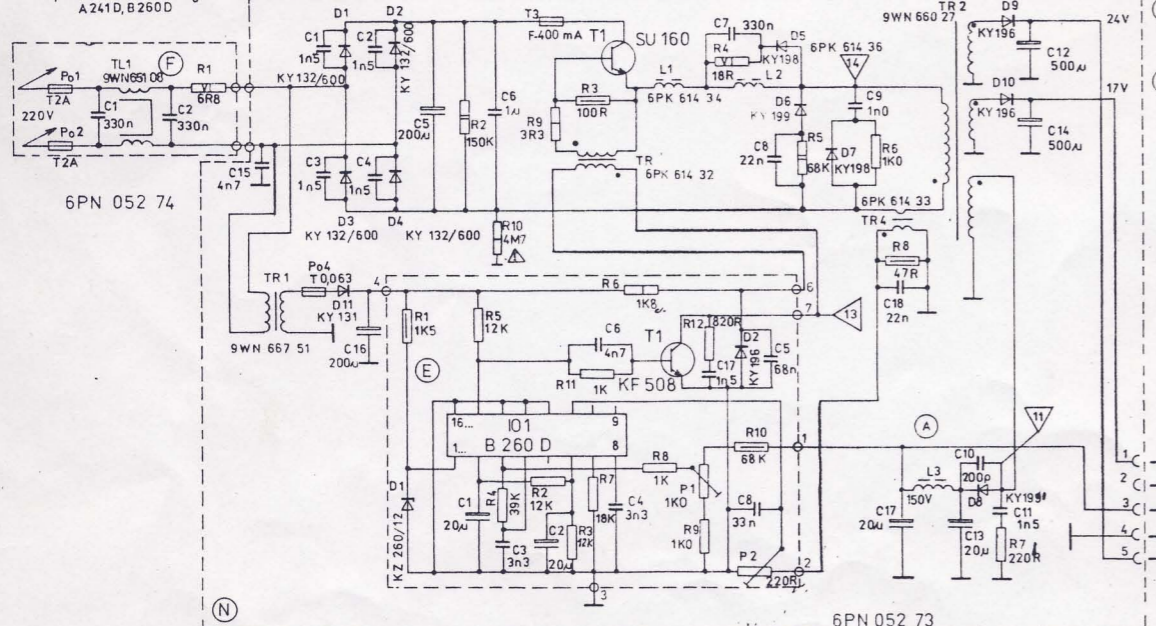
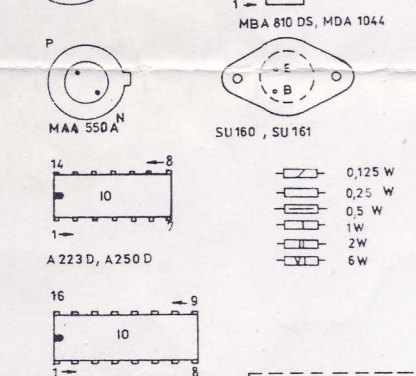
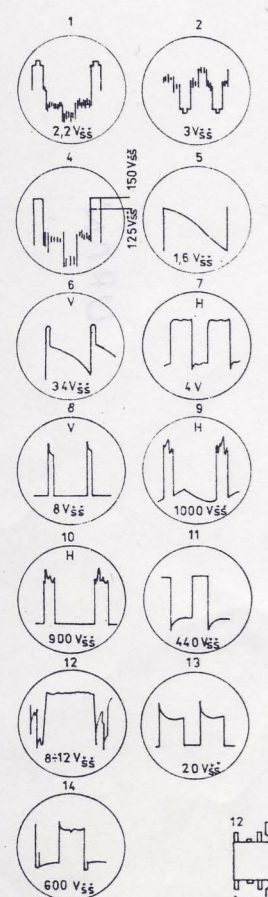


TSNPR-358550-86

teletym.cz







Opravenka - Faktura

T1

Převzata dne 23.6.87	Bude provedeno do 3 týdny	0416411	
Objednáno 23.6.87	Odhadová cena Kčs	Záruční ústířky ks 23.6.87	Servisní list čís.
Záruka se prodlužuje o dnů	Napětí 230V	Stav přístroje a příslušenství 87 + 1 set	
Den vyskl.	Den prodeje 20. června 87		

Jméno a adresa zákazníka  
p. Urbánek Karel

Telefon  
Brandýs b/L Na Vinici 1733

Typ  
Uran

Výrobní číslo  
1035343

Udaná vada a objednaná práce  
nejde nic

podpis zákazníka

podpis přejímajícího

Nález a popis práce

B, Za kvalitu práce odpovídá opravář číslo

D

H

C. Cena práce - ceník PaSc 28 položka

H

A. Poziční číslo	Druh materiálu	Číslo materiálu	Množství	Kčs/ks	Celkem Kčs				
						1	0		
						2	20		
						13	90		
						57	14		
						10	5		
						100	10		
14	net vada 1.7.87		1	100		100	0		
103			1	1.10					
						Celkem			
						Převod 100			
						D. Vyúčtování			
						Mz	Kčs	Zá	Kčs
						Materiál	66	10	
						Elektronky			
						Práce	107		
						Doprava			
						Celkem	197	10	
						Zaokrouhлено	1		

U elektronik z dovozu je záručním listem tato opravenka! Uchovejte!

Potvrzují převzetí řádně opraveného přístroje po jeho předvedení. Vadné díly jsem \*) převzal \*) odmítl převzít Smluvní podmínky jsem četl. Datum

Záruční lhůta na opravu 3 měsíce

**3. JAKO STVRZENKA NEPLATNÉ!**

Dokončeno dne 27.8.87

OTK mistr

Okresní KOVOOPBNÍK Praha - východ - Boletar 2 na 01 žní ul. 910

podpis zákazníka