

MINI- ROMO

NÁVOD K OBSLUZE
PRAČKY
MINI R 151 - R 152

R156





MINI
ROMO

Elektrická vířivá pračka

ROMO – MINI

je pro svou konstrukci

a malé rozměry

velmi dobrým

pomocníkem

v každé domácnosti.

Jednoduché provedení

zaručuje spolehlivost

provozu.

Výrobek však vyžaduje

určitou péči

a řádnou obsluhu.

Při dodržování pokynů

v návodu zajistíte

dlouhou trvanlivost

a dobrý vzhled pračky.

ROMO N. P. FULNEK

teletym.cz

technické údaje

Náplň suchého prádla	1,3 kg
Doba praní	4-6 min.
Obsah prací lázně	30 l
Příkon topného tělesa	1700 W
Příkon el. motoru	190 W
Celkový příkon	1890 W
Výkon čerpadla	10 l/min.
Výtlačná výška čerpadla	110 cm
Rozměry: šířka	405 mm
výška	665 mm
hloubka	420 mm
Váha	26 kg

technický popis

Plášť pračky je zhotoven z ocelového plechu, chráněného proti korozi smaltem. Hranolovitá prací vana se vyrábí ve třech provedeních:

- z nerezového plechu - typ R 151
- z ocelového plechu, chráněná křemičitým smaltem - R 152
- z ocelového plechu, chráněná vrstvou zinku - R 156

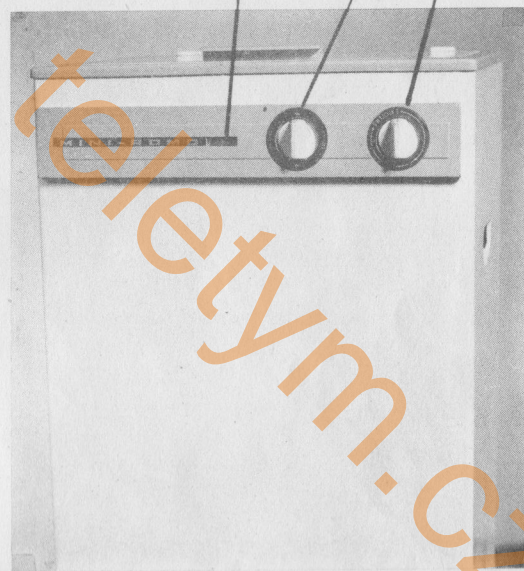
Vířič je umístěn v přední stěně prací vany a poháněn el. motorem přes řemenici klínovým řemenem. K odčerpání prací lázně je pračka vybavena odstředivým čerpadlem.

spínač praní

spínač top. tělesa

optická kontrola

zap. topného tělesa

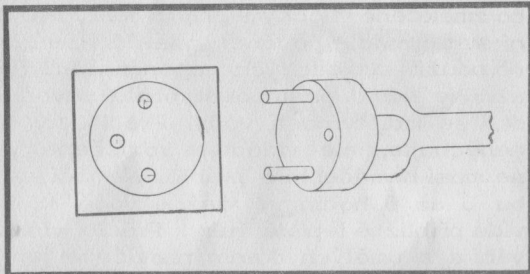
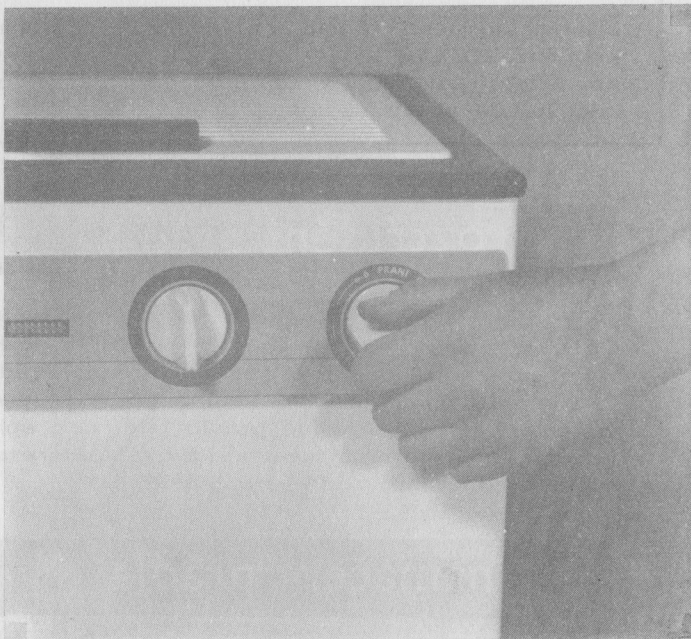




topné těleso

vířič

Topné těleso slouží k přínřevu pracího roztoku, je umístěno ve dně vany a chráněno odnímatelným krytem. Může být zapnuto jen tehdy, je-li v práci vaně roztok. Při zapnutí „nasucho“ hrozí poškození topného tělesa. Zapínání i vypínání topného tělesa a motoru se děje samostatnými spínači, které jsou uchyceny na společném panelu.



vlastní praní

Dobu praní lze nastavit časovým spínačem v rozsahu od 1 do 6 minut. Takto je zaručeno, že doba potřebná k vyprání prádla nebude překročena.

Nastavení doby praní se provádí pootočením knoflíku směrem doprava. Chcete-li pračku zastavit před uplynutím nastavené doby, otočíte knoflíkem směrem doleva, do polohy, aby ryska na knoflíku se kryla s O.

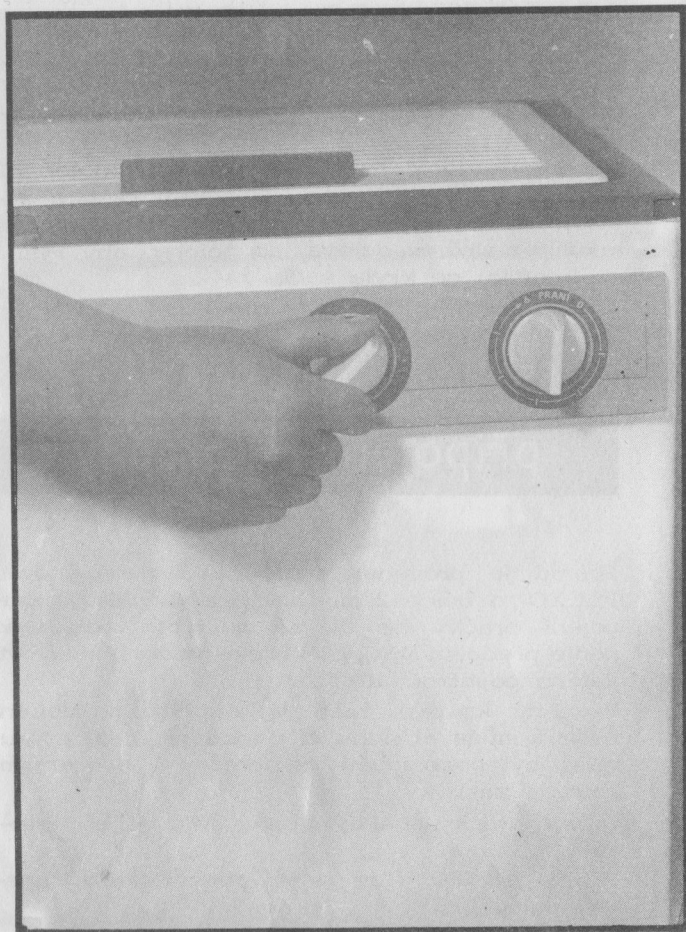
připojení el. pračky

Prívod je proveden šňůrou LYS nebo šňůrou FLEXO o délce 2 m. Elektrické vedení a připojení pračky na el. síť musí být provedeno podle předpisu ESČ. Elektrické vedení musí být jištěno pojistkou 10 A.

Všechny kovové části v koupelně na dosah, s nimiž může obsluhující osoba přijít do styku, musí být pospojovány a spojeny s ochranným kolíkem zásuvky.

Prívod pračky musí být udržován v dobrém stavu.

Pro napětí 120 V se nesmí používat autotransformátoru.



Zapnutí topného tělesa provedete pootočením knoflíku „TOPENÍ“ o 90° doprava nebo doleva ze svislé polohy. Vypnutí provedete vrácením knoflíku do střední polohy.

roztřídění prádla

Před započatím praní řádně prádlo vyprašte. Odstraňte z něho všechny ostré předměty, které by mohly prádlo během praní poškodit. Prádlo roztřídíte podle druhu textilií a podle stupně zašpinění. Perte nejdříve prádlo bílé, pak špinavější a nakonec barevné. Silně zašpiněná místa před praním řádně namydlete.

namáčení prádla

Prádlo před praním namočte do měkké vody nebo změkčené vhodným přípravkem. Pro změkčení se zpravidla používá soda. K namáčení možno použít syntetických saponátů. Při jejich použití je nutno postupovat podle návodu. Množství se řídí tvrdostí vody. Prádlo při namáčení nepěchujte, ale vkládejte rozložené. Důkladně se musí namáčet bílé prádlo. Namáčí se po dobu 3 až 6 hodin ve vlažné vodě, která odpovídá přibližně teplotě ruky. Prádlo vlněné, hedvábí a z umělých tkanin namáčejte jen 15 min. před praním.



vlastní praní

Nejdříve si ověřte, zda odtoková hadice pračky je řádně upevněna a uzavřena kulovým uzávěrem. Pračku naplňte teplou vodou až po značku hladiny. Teplota vody podle druhu prádla:

jemné prádlo, vlna a nylon	30° C
barevné prádlo	60° C
bílé prádlo na vyvářku	90° C

Do vody dáte přiměřené množství rozvařeného mýdla nebo saponátu. Pro jednu dávku pracího roztoku stačí 8 až 10 dkg mýdla.

Jednotlivé kusy prádla vkládejte postupně za chodu pračky. Náplň nesmí přesahovat 1,3 kg suchého prádla. Dbejte, aby se prádlo v nádrži po dobu praní neustále pohybovalo, aby některá část prádla naplněná vzduchem neplavala po povrchu pracího roztoku. Praní jedné náplně trvá 4 - 6 minut. Podle druhu textilií a stupně zašpinění u jemného prádla nejvýše 4 minuty, u prádla ložního a stolního zpravidla 6 minut. Dobu praní neprodlužujte!

Není-li některý kus prádla po stanovené době vyprán, namydlete tento na místě zašpinění a znovu perte v další náplni. V jedné dávce pracího roztoku lze vyprat 4 - 5 náplní prádla. Klesne-li hladina pracího roztoku pod značku, ihned roztok doplňte. Stejným způsobem jako praní se provádí máchání prádla. Nejdříve máchejte prádlo v teplé vodě (asi 50° C) změkčecí sodou. K druhému, případně třetímu máchání použijte vody bez sody a chladnější.

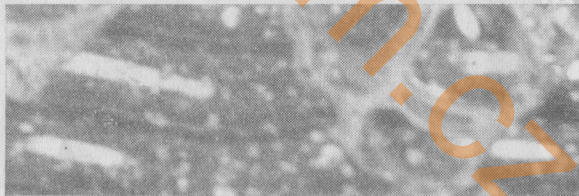
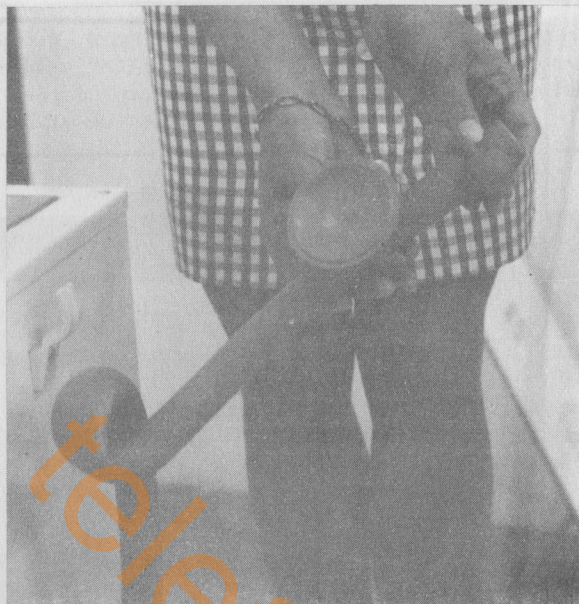
DŮLEŽITÉ UPOZORNĚNÍ! Pro provedení R 156 (prací vana chráněna vrstvou zinku) nedoporučujeme používat k praní samoprací prostředky.

vypouštění pracího roztoku

Po ukončení praní vyjměte prádlo z nádrže. Z přichytek uvolněte výtakovou hadici a sejměte pryžovou zátku na jejím konci. Hadici přidržte anebo připevněte pomocí savky k odpadu. Odpad nemusí být níže než dno prací vany, jelikož výtláčná výška čerpadla je 110 cm. Zapnete motorek pračky a během krátké doby dojde k odčerpání pracího roztoku. Motorek vypnete a napustíte do pračky asi 10 l vody k vypláchnutí pracích prostředků a nečistot. Tu pak zapnutím motorku pračky odčerpáte. Při větším znečištění prací nádrže možno tento způsob opakovat.

čistění pračky

Po skončení praní vytáhněte přívodní šňůru ze zásuvky. Prací nádrž a plášť pračky utřete nasucho. Výtakovou hadici zavěsíte spolu s přívodní šňůrou za držák hadice na zadní straně pračky. Pro úplné vysušení prací nádrže se doporučuje nechat pračku po praní 1 den otevřenou, aby se zbylá kapalina snadno odpařila. Zjistíte-li po delší době používání, že odčerpání pracího roztoku trvá delší dobu, je nutno vyjmout kryt topného tělesa a vyčistit prostor pod ním. Pak otočíte pračku dnem vzhůru při odloženém víku, sundáte pryžové víčko čerpadla a vyčistíte prostor v čerpadle. Montáž se provádí opačným způsobem.



technické pokyny

Před naplněním prací nádrže vodou přezkoušejte, zda se víříč lehce otáčí. Při obtížnějším chodu tento otočením doprava vyšroubujte a vyčistěte prostor za ním. V zimním období, než uvedete víříč do chodu, nalejte do pračky teplou vodu (asi 25°C). Zabráníte tak škodlivým účinkům náhlé tepelné změny na víříč a odstraníte případné zbytky zmrzlé vody, která brání víříči v pohybu.

Pračku neuvádějte do chodu v době značného zatížení el. sítě, zejména když svítí slabě žárovky. Při velkém poklesu el. napětí může dojít k poškození motoru. Jestliže se motorek po zapnutí spínače nerozběhne nebo běží pomalu, případně se během provozu zastaví, ihned tento vypněte. Motorek nedostává potřebné napětí nebo je přetížen.

Na hřídeli víříče jsou samomazná ložiska, která není nutno domazávat. Ložiska motoru jsou naplněna mazacím tukem N 2 a po dvou až tříletém používání pračky nechte tuto prohlédnout a promazat odborníkem.

Zjistíte-li, že pod pračkou se vám objevila voda, došlo pravděpodobně k poškození hřídelového těsnění (gufero 12-25-7) na hřídeli víříče nebo čerpadla.

Pračku neponechávejte zbytečně v běhu bez naplnění prací nádrže vodou.



=====

=====

Při výměně kontrolní žárovky nebo opravě časového spínače postupujte následovně:

Uchopíte knoflík časového spínače za rukojeť a tahem tento stáhnete s hřídelky. Šroubovák vsunete do obdélníkového otvoru pod hřídelkou spínače a tlakem ruky ze spodní strany šroubováku těsně u masky přesunete pojistku až k hřídelce spínače. Oběma rukama uchopíte masku v pravé polovině v místech knoflíku tak, že palce máte nahoře a prsty zespodu. Vykloňte spodní okraj masky k sobě, až se vzdálí 5 mm od pláště a potlačíte palci směrem dolů. Takto uvolněnou masku posunete doleva a tahem levé strany k sobě ji uvolníte z levého zámku. Montáž masky do pláště se provede opačným způsobem.



záruka a provádění oprav



Funkce pračky ROMO - MINI byla ověřena řádnou kontrolou. Dojde-li snad k její poruše, např. pro vnitřní skrytou vadu materiálu, pak všechny záruční opravy provádíme zdarma 1 rok ode dne koupě, prostřednictvím opraven a vybraných podniků po celém území ČSSR. Seznam těchto podniků je uveden v závěrečné části návodu. Opravnám adresujte své reklamace a žádosti o opravy (i mimozáruční). V reklamaci uveďte typ výrobku, číslo pračky a den koupě vzáručním listu, který musí být přiložen ke každé práci.

Za jakékoliv opravy a úpravy na el. pračce, za svévolné zásahy do el. motoru v době záruky neručíme a výlohy s tím spojené nehradíme. Zákazník v takovém případě pozbývá nárok na záruční opravu. Zjistí-li pracovník, že zákazník nedodržel pokyny návodu a tím došlo k poruše, nárok na záruční opravu se neuznává.

SEZNAM PODNIKŮ ZAJIŠŤUJÍCÍCH SERVISNÍ ČINNOST
VÝROBKŮ ROMO V JEDNOTLIVÝCH KRAJÍCH

1. Město Praha:

Kovoslužba PHMP Praha-Karlín, Sokolovská 11, telefon
č. 66346-9

Kovoslužba PHMP Praha-Žižkov, Kalininova 33, telefon
č. 235469

Servisní středisko ROMO, Praha-Vinohrady, Americká 15
(činnost až od 1.1.1970)

2. Středočeský kraj:

Servisní středisko ROMO, Praha-Vinohrady, Americká 15
(činnost až od 1.1.1970)

Okresní průmyslový podnik Benešov u Prahy, ul. RA 71

Okresní průmyslový podnik Beroun, Kollárova 1007/II

Okresní průmyslový podnik Zdice u Berouna, Hornohra-
dební 162

Kovodružstvo Slaný, lid. výr. družstvo, Třebízského 166

Kovodružstvo Kladno, lid. výr. družstvo, Poděbradova 455

Okresní průmyslový podnik MP Český Brod, Zborovská
693

Okresní průmyslový podnik MP Kolín IV, Polepská 391

Okresní průmyslový podnik Mělník, Fučíkova 332

Družst. kombinát-lid. výr. družstvo, Dražice nad Jizerou

Okresní kovopodnik Nymburk, P. Bezruče 1319

Okresní kovopodnik Praha-východ, Říčany ul. 25. února 15

Okresní kovopodnik Praha-východ, Stará Boleslav,

Okružní 910

ELKO, lid. výr. družstvo Nový Knín, Fučíkova 95

ELKO, lid. výr. družstvo Příbram, VII. blok 93

ELKO, lid. výr. družstvo Dobříš, Mír. náměstí 242

ELKO, lid. výr. družstvo Bystřice u Benešova 12

Okresní průmyslový podnik Rakovník, Kušťova 447/II

Okresní průmyslový podnik Nové Strašecí, Čs. armády 133

ELKO, lid. výr. družstvo Příbram, Pražská ul.

3. Jihočeský kraj:

Elektroservis PHM, České Budějovice, U jeslí 1341/A
telefon č. 2933

4. Západočeský kraj:

Kovopodnik MěPP, Plzeň, Nádražní 18

5. Severočeský kraj:

SVED-LD Liberec, Jablonecká 4, tel. č. 25 241

(pro okresy: Liberec, Česká Lípa, Jablonec n/N.)

Elektroinstala LD, Děčín se sídlem v Jílové, tel. č. 804-4

Elektroinstala LD, Litoměřice, Jezuitská ul. 7

Mechanika, LD, Teplice v Čechách, Husitská 1, tel. č. 3993

(pro okresy: Chomutov, Teplice, Most a Louny)

6. Východočeský kraj:

Servisní středisko ROMO Rosice u Pardubic, tel. č. 41634

Okr. prům. podnik Trutnov III, Petříkovická 32

(pro okres Trutnov)

7. Jihomoravský kraj:

Servisní středisko ROMO, Brno-Tábor 42 A

(činnost až od 1.1.1970)

Kovopodnik města Brna, Olomoucká 21, tel. č. 74637

8. Severomoravský kraj:

Servisní středisko ROMO Fulnek, tel. č. 8141

Komunální služby města Fulneku, Palackého ul. 311

(opravy výrobků ROMO včetně vařenek V 56, průt. ohřivačů
pradlenek KA 57; záruč. opravy jen v okr. Přerov a Vse-
tín)

9. Západoslovenský kraj:

Technické opravy a údržba OPMP Trnava, ul. Február.

vítazstva 22, tel. č. 238-51

Kovozpracující podnik pro město Bratislava, ul. 29. augusta

38, tel. č. 506-34 (servisní střed. pro město Bratislava a
okres Bratislava-venkov)

10. Středoslovenský kraj:

Kovoslužba OPP Žilina, Bratislavská 17, tel. č. 21683

11. Východoslovenský kraj:

Kovoslužba OPP Košice, Jesenského 4, tel. č. 221-31

Důležité upozornění:

U položek 2 až 5, 7, 9 až 11 také jimi řízené pověřené
provozovny.



Roma

Roma

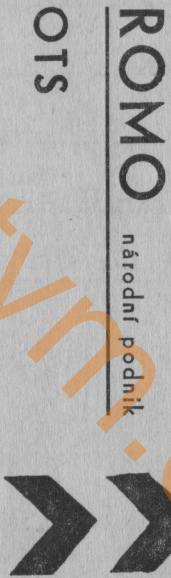
Roma

Roma

teletym.cz

Evidenční karta

Prosíme oddělte ihned při prodeji
a přesně vyplněnou na rubu odešlete
na udanou adresu



ROMO

národní podnik

OTS

Děkujeme!

ROMO
národní podnik

FULNEK
okres Nový Jičín

Zde odstříhnete!

ROMO národní podnik FULNEK

Záruční list

ELEKTRICKÁ RRAČKA
značky ROMO - MINI



Typ: R' 151 Výr. číslo: 43099

Výrobní čís. el. motorků: 1453019

Den prodeje: 12. června 1970

POTRAVINY OSTRAVA
Razítko a podpis prodejny
závod 07-11
velkoobchodní 027-11
Hřebůvka Samosera

Dvouleisky E2 - telefon 31488
Technická data a osvědčení o jakosti

Napětí: 220 V Třída jakosti: Ia kompletní
Balení: nenávratný obal ČSN 36 1415

Datum, razítko a podpis výstupní kontroly:
2. Výstupní kontrola
Sylabova 30, Ostrava 8

TK 13 2. VI. 1970

Odebera opravář jen po provedení
opravě!

1

Opravný kupón číslo 2

43099

Výrobní číslo:

Prodáno dne:

Evidenční karta

Typ výrobku : R 15

Výrobní číslo :

43099

Prodáno dne :

12. června 1970

Přesná adresa zákazníka :

Jméno :

Místo :

Ulice a čís.:

Okres :

Čitelné razítko prodejny : *Domesová*

POTRAVINY OSTRAVA

závod 07-11

velkoobchod 027-11

Hrabůvka

Dvoutletky 52 - telefon 31488

ZÁRUČNÍ PODMÍNKY

Za jakost, činnost a provedení, že výrobek bude mít po celou dobu záruky vlastnosti stanovené ČSN a technickými podmínkami, ručí podnik ROMO spotřebiteli ode dne prodeje :

- a) jeden rok, je-li výrobek používán ve vlastní domácnosti,
b) šest měsíců, je-li výrobek používán socialistickou organizací,
jestliže se projevily výrobní nebo materiálová závada a výrobek
- byl normálně používán a obsluhován přesně podle návodu,
 - byl zapojen na napětí štiřkových údařů,
 - nebyl násilně mechanicky poškozen nepřipustným zásahem nebo neodvratnou událostí (živelná pohromou).

Bezplatnou opravu v záruční době provede po předložení tohoto záručního listu nejbližší odborná opravna servisní sítě, jejíž adresu podle potřeby sdělí prodejna, kde byl výrobek zakoupen.

Upozornění pro spotřebitele

Prodávající je povinen vydat spotřebiteli ihned při koupi výrobku záruční list, který musí řádně a čitelně potvrdit razítkem prodejny, podpisem a datem prodeje.

Prodávající je povinen seznámit kupujícího informativně s jeho používáním a zacházením.

Záruka se nepřizná, jestliže spotřebitel nepředloží opravně petičně vyplněný záruční list. Záruční nároky rovněž zanikají při svévolných změnách původních zápisů v záručním listě.

Důsledky ze ztráty záručního listu jdou k tíži spotřebitele a proto je nutno záruční list dobře uschovat.

o výměně výrobku nebo vrácení kupní částky podle ustanovení občanského zákoníku č. 40/1964 Sb. rozhoduje vedoucí prodejny, kde byl výrobek zakoupen.

Prodáno dne:

Výrobní číslo:

Opravný kupón číslo 1

2
Odebere opravář jen po provedené opravě!

PRAMEN

21 006409

p. Pinhove' Luch

12. čer. 1970
dne

O. Zebich
Dodací list

POTRAVINY OSTRAVA
závod 07-11
velkoprodávna 027-11
Hrabůvka
Dvůrčelky 12 - telefon 31488

Kružílkova 11

Zasíláme Vám:

Množství		Cena	Kčs
1	el. peče Mini-Reno T R 151 n.č. 43099		1480
1	el. odhědivka Klad T S-4 n.č. 130893		510
			1990



S.